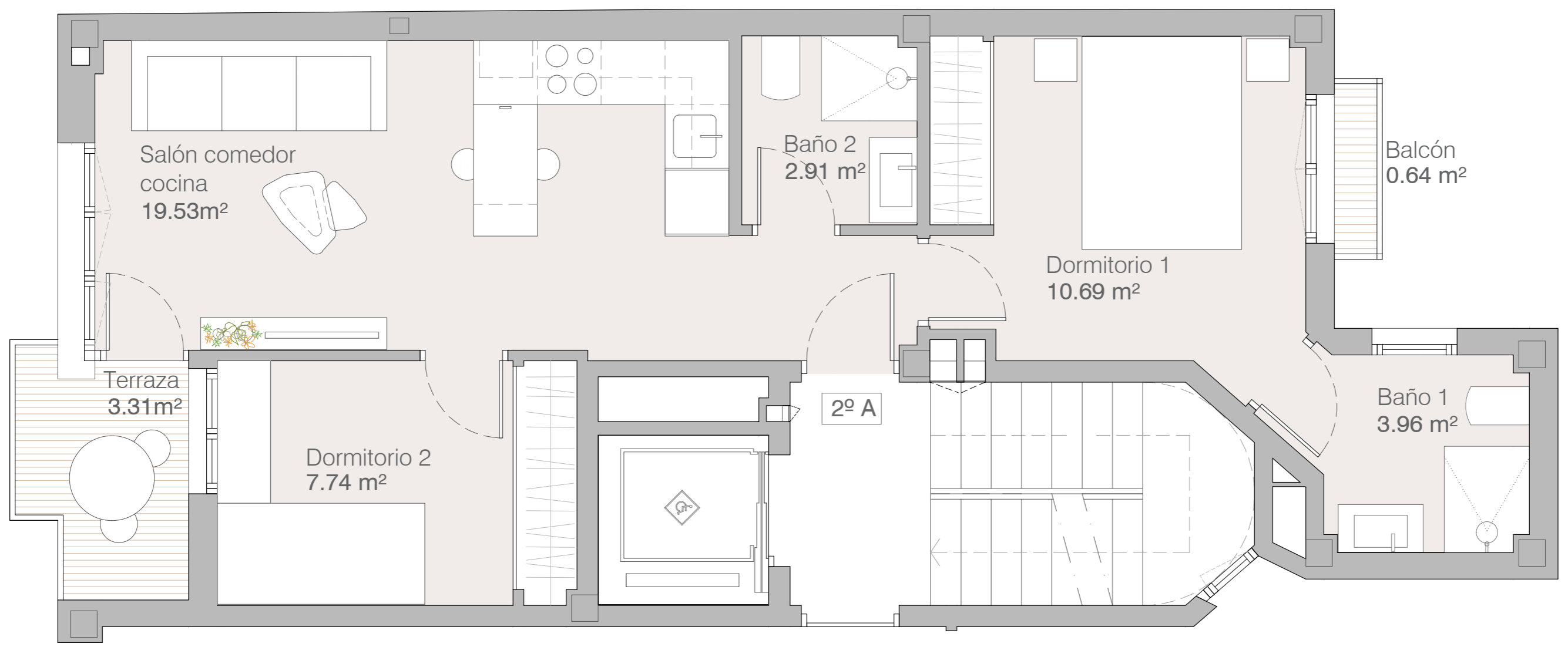


Todos los planos son ilustrativos y quedan a expensas de posibles modificaciones de carácter técnico, comercial, normativo y/o de cualquier otra tipología, no siendo en ningún caso contractuales. Las superficies reflejadas son estimadas, siendo las definitivas las resultantes de la ejecución de la obra.

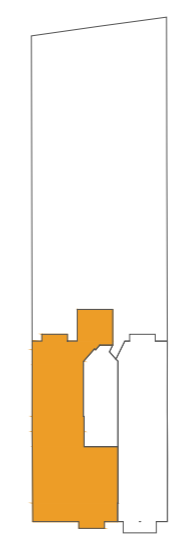


PLANTA SEGUNDA 2ºA

- Superficie construida propia 59.84m²**
- Sup. construida + zonas comunes 74.85m²**
- Sup. terraza 3.90m²**
- Sup. balcón 0.76m²**
- Plaza de garaje y trastero 38.91m²**



**EDIFICIO DE VIVIENDAS, PISCINA,
PLAZAS DE GARAJE Y TRASTEROS**
C/ María Teresa 18. 28028 Madrid



C/ María teresa

