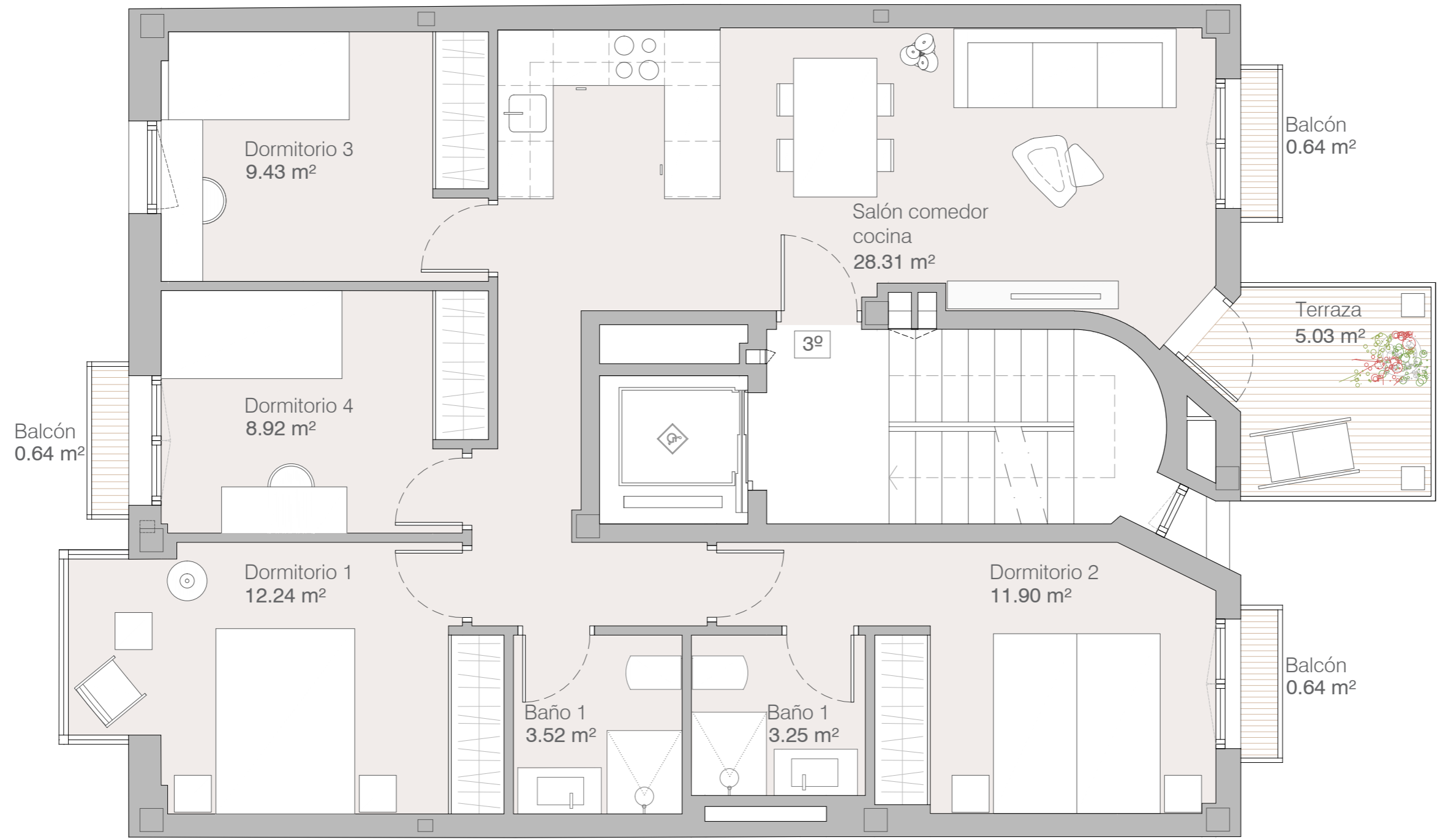


Todos los planos son ilustrativos y quedan a expensas de posibles modificaciones de carácter técnico, comercial, normativo y/o de cualquier otra tipología, no siendo en ningún caso contractuales. Las superficies reflejadas son estimadas, siendo las definitivas las resultantes de la ejecución de la obra.

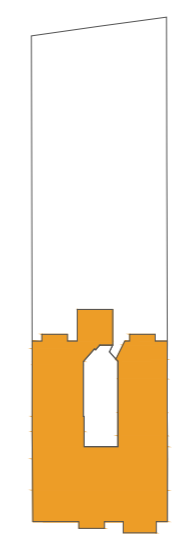


PLANTA TERCERA

- Superficie construida propia 101.03m²**
- Sup. construida + zonas comunes 131.48m²**
- Sup. terraza 5.67m²**
- Sup. balcones 2.31m²**
- 2 Plazas de garaje y 2 trasteros 37.93m²**



**EDIFICIO DE VIVIENDAS, PISCINA,
PLAZAS DE GARAJE Y TRASTEROS**
C/ María Teresa 18. 28028 Madrid



C/ María teresa

