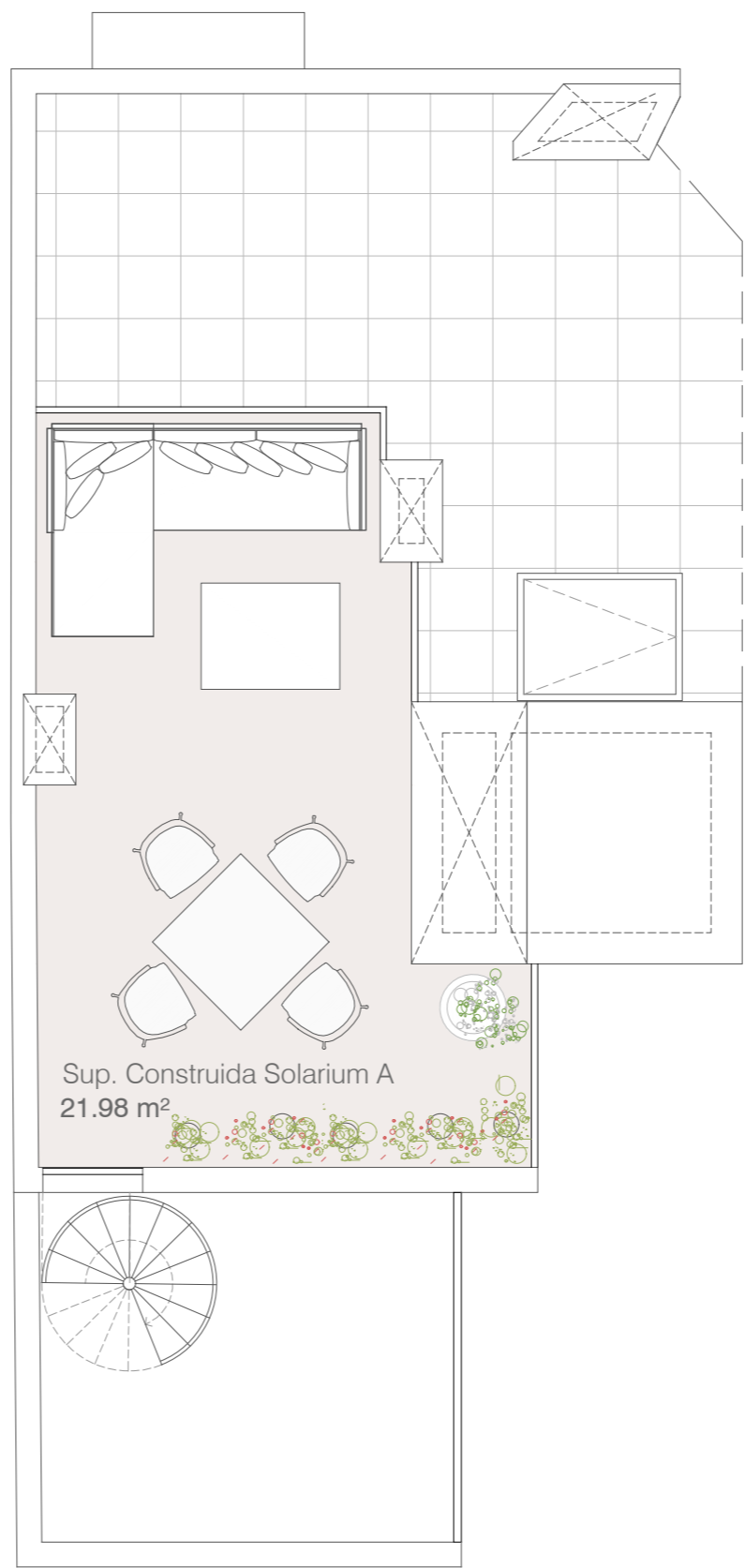
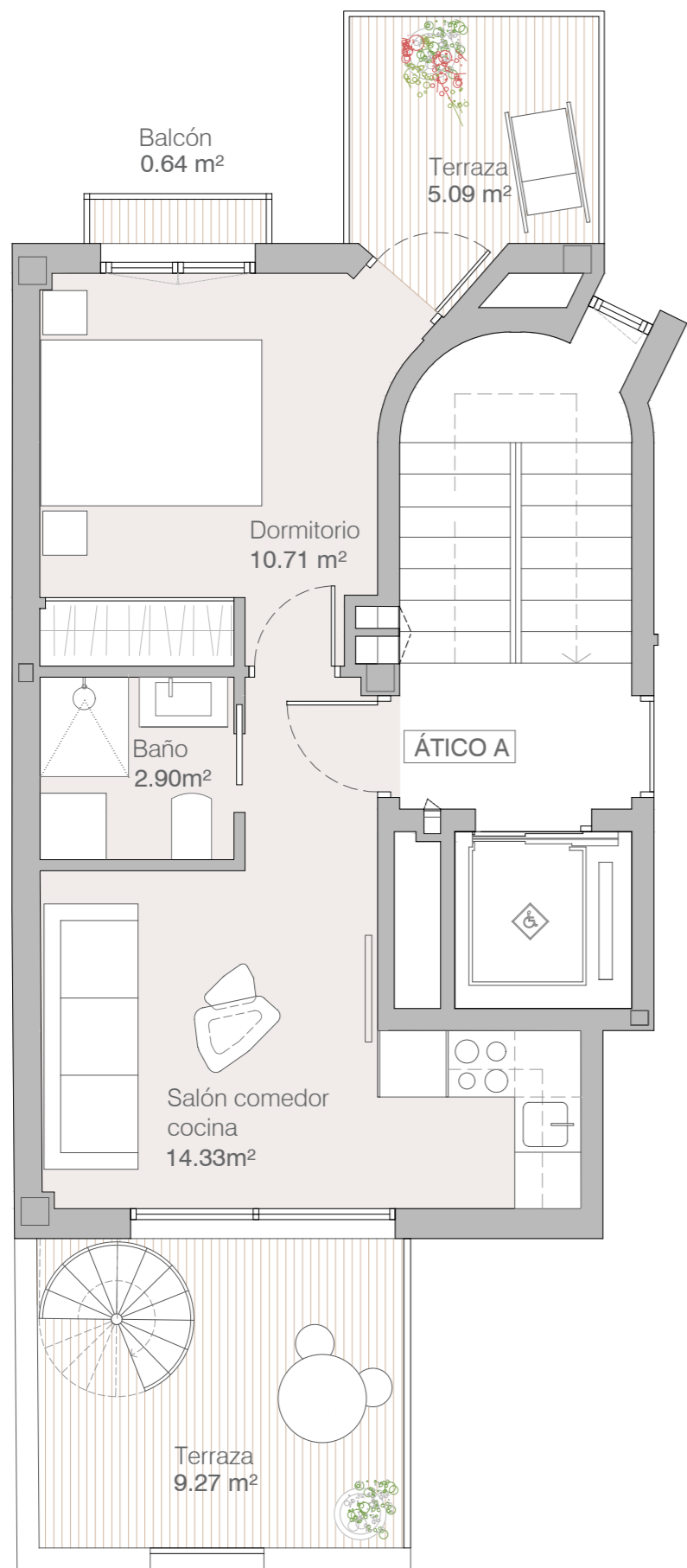


Todos los planos son ilustrativos y quedan a expensas de posibles modificaciones de carácter técnico, comercial, normativo y/o de cualquier otra tipología, no siendo en ningún caso contractuales. Las superficies reflejadas son estimadas, siendo las definitivas las resultantes de la ejecución de la obra.

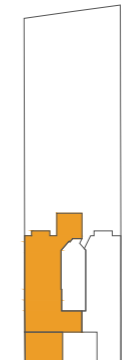


ALMA

Grupo Inmobiliario

EDIFICIO DE VIVIENDAS, PISCINA, PLAZAS DE GARAJE Y TRASTEROS

C/ María Teresa 18 28028 Madrid



C/ María Teresa

PLANTA ÁTICO A

Superficie construida propia 35.24m²

Sup. construida + zonas comunes 63.65m²

Superficie terrazas 4.96m² y 10.71m²

Superficie balcón 0.77m²

Superficie solárium 21.98m²

Plaza de garaje y trastero 37.93m²

