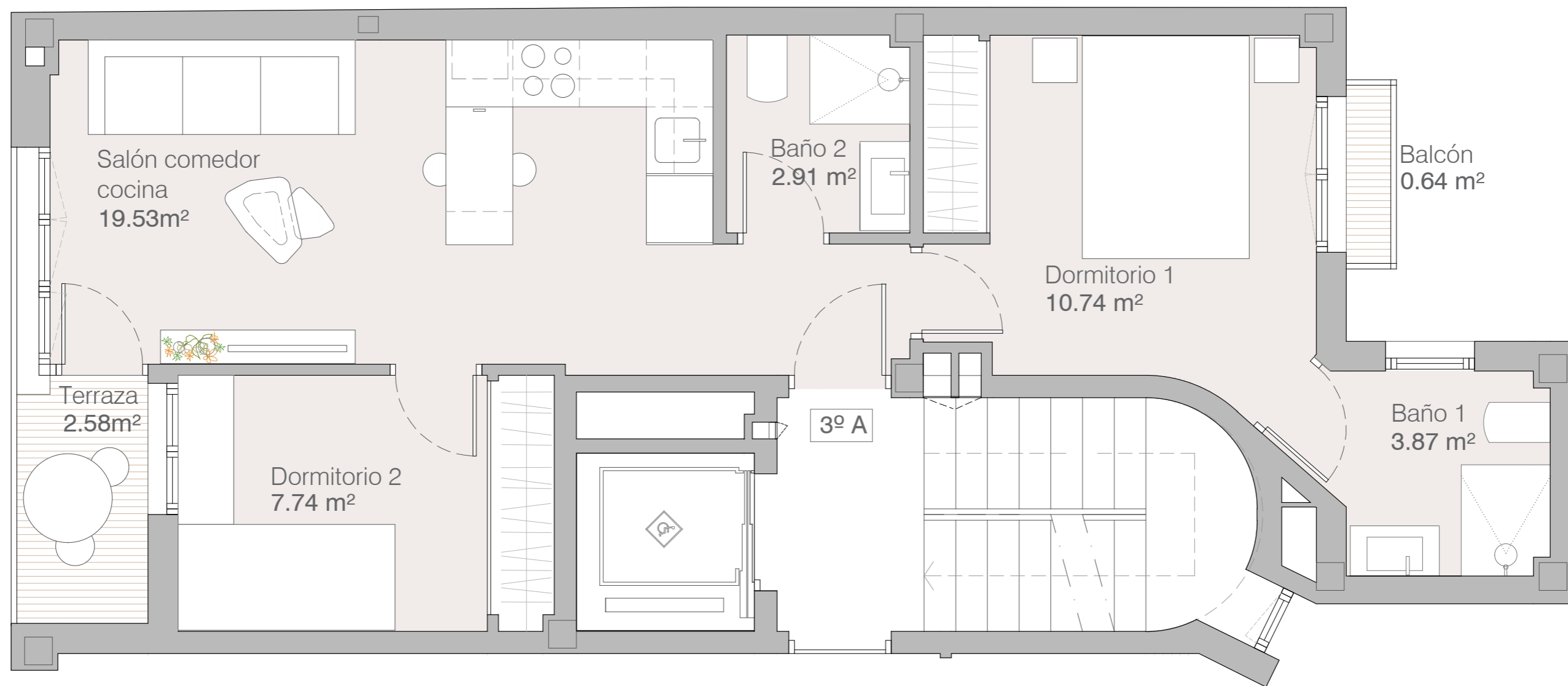


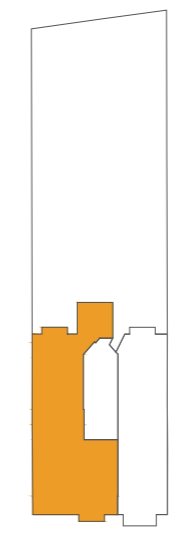
Todos los planos son ilustrativos y quedan a expensas de posibles modificaciones de carácter técnico, comercial, normativo y/o de cualquier otra tipología, no siendo en ningún caso contractuales. Las superficies reflejadas son estimadas, siendo las definitivas las resultantes de la ejecución de la obra.



PLANTA TERCERA 3ºA op3
Superficie construida propia 58.78m²
Sup. construida + zonas comunes 76.53m²
Sup. terraza 3.18m²
Sup. balcón 0.77m²
Plaza de garaje y trastero 37.93m²



**EDIFICIO DE VIVIENDAS, PISCINA,
 PLAZAS DE GARAJE Y TRASTEROS**
 C/ María Teresa 18. 28028 Madrid



C/ María teresa

